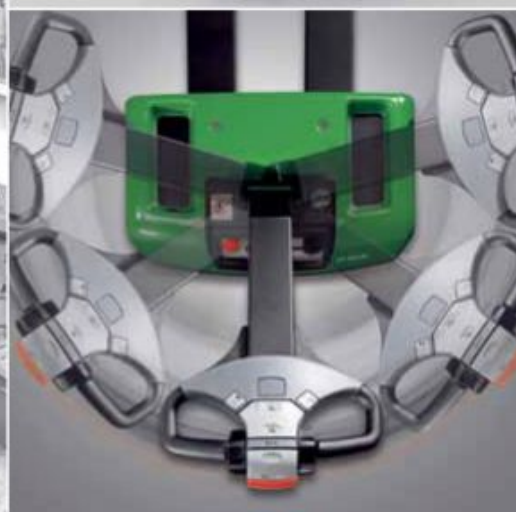


CESAB P100 1,3 t

Transpalette accompagnant



Spécifications techniques



LOIRE MAINE
MANUTENTION

Vente, location et entretien



CESAB
another way

CESAB P113 Spécifications techniques

IDENTIFICATION			
1.1	Constructeur		CESAB
1.2	Modèle		P113
1.3	Traction		Electrique
1.4	Type d'opérateur		Accompagnant
1.5	Capacité de charge/charge nominale	Q [kg]	1300
1.6	Distance du centre de gravité	c [mm]	600
1.8	Distance du talon des fourches à l'axe	x [mm]	937
1.9	Empattement	y [mm]	1199
POIDS			
2.1	Poids batterie incluse	[kg]	246
2.2	Charge à l'essieu, avec charge, roue motrice/roues stabilisatrices/roues bras-support	[kg]	570/60/992
2.3	Charge à l'essieu, sans charge, roue motrice/roues stabilisatrices/roues bras-support	[kg]	175/48/36
ROUES			
3.1	Roue motrice/roue stabilisatrice/roue de fourches		TractothanPU/PU
3.2	Taille de la roue, avant	[mm]	Ø250x60
3.3	Taille de la roue, arrière	[mm]	Ø85
3.4	Roues supplémentaires (dimensions)	[mm]	Ø100x40
3.5	Roues, nombre avant/arrière (x=roues motrices)		2-1x2
3.6	Empattement roues stabilisatrices	b ₁₀ [mm]	480
3.7	Empattement roues de fourches	b ₁₁ [mm]	364
DIMENSIONS			
4.4	Course d'élévation	h ₅ [mm]	120
	Hauteur d'élévation	h ₂₀ [mm]	205
4.9	Hauteur du limon en position de conduite, min./max.	h ₁₄ [mm]	788/1270
4.15	Hauteur, fourches abaissées	h ₁₃ [mm]	85
4.19	Longueur totale	l ₁ [mm]	1570
4.20	Longueur chariot, talons de fourches inclus	l ₂ [mm]	420
4.21	Largeur totale	b ₁ [mm]	700
4.22	Dimensions des fourches	sleff [mm]	76/156/1150
4.25	Largeur hors tout des fourches	b ₅ [mm]	520
4.32	Garde au sol, centre de l'empattement	m ₂ [mm]	34
4.33	Largeur d'allée pour palettes de 1000x1200 dans le sens de la largeur	A ₁₁ [mm]	1673
4.34	Largeur d'allée pour palettes de 800x1200 dans le sens de la longueur	A ₁₁ [mm]	1873
4.35	Rayon de braquage	W ₆ [mm]	1410
DONNÉES DE PERFORMANCES			
5.1	Vitesse de déplacement, avec/sans charge	[km/h]	4/5,5
5.2	Vitesse de levée, avec/sans charge	[m/s]	0,04/0,07
5.3	Vitesse d'abaissement, avec/sans charge	[m/s]	0,04/0,04
5.8	Pente franchissable maxi, avec/sans charge	[%]	5/10 ¹⁾
5.10	Frein de service		Electromagnétique
MOTEUR ÉLECTRIQUE			
6.1	Puissance nominale du moteur d'entraînement S2 60 min	[kW]	0,5
6.2	Puissance nominale du moteur de levage à S3 15%	[kW]	1,2 ²⁾
6.4	Tension de la batterie, capacité nominale K ₅	[V/Ah]	2x12/63
6.5	Poids de la batterie	[kg]	2x23
AU TRES			
8.1	Type de commande		Transistor
8.4	Niveau sonore aux oreilles du conducteur conforme à EN 12 053	[dB(A)]	66

Les performances et dimensions du chariot sont des valeurs nominales obtenues dans des conditions de fonctionnement normales. Les produits CESAB et les spécifications techniques sont susceptibles de modifications sans avis préalable.

¹⁾ Mesure effectuée selon les standards classiques.

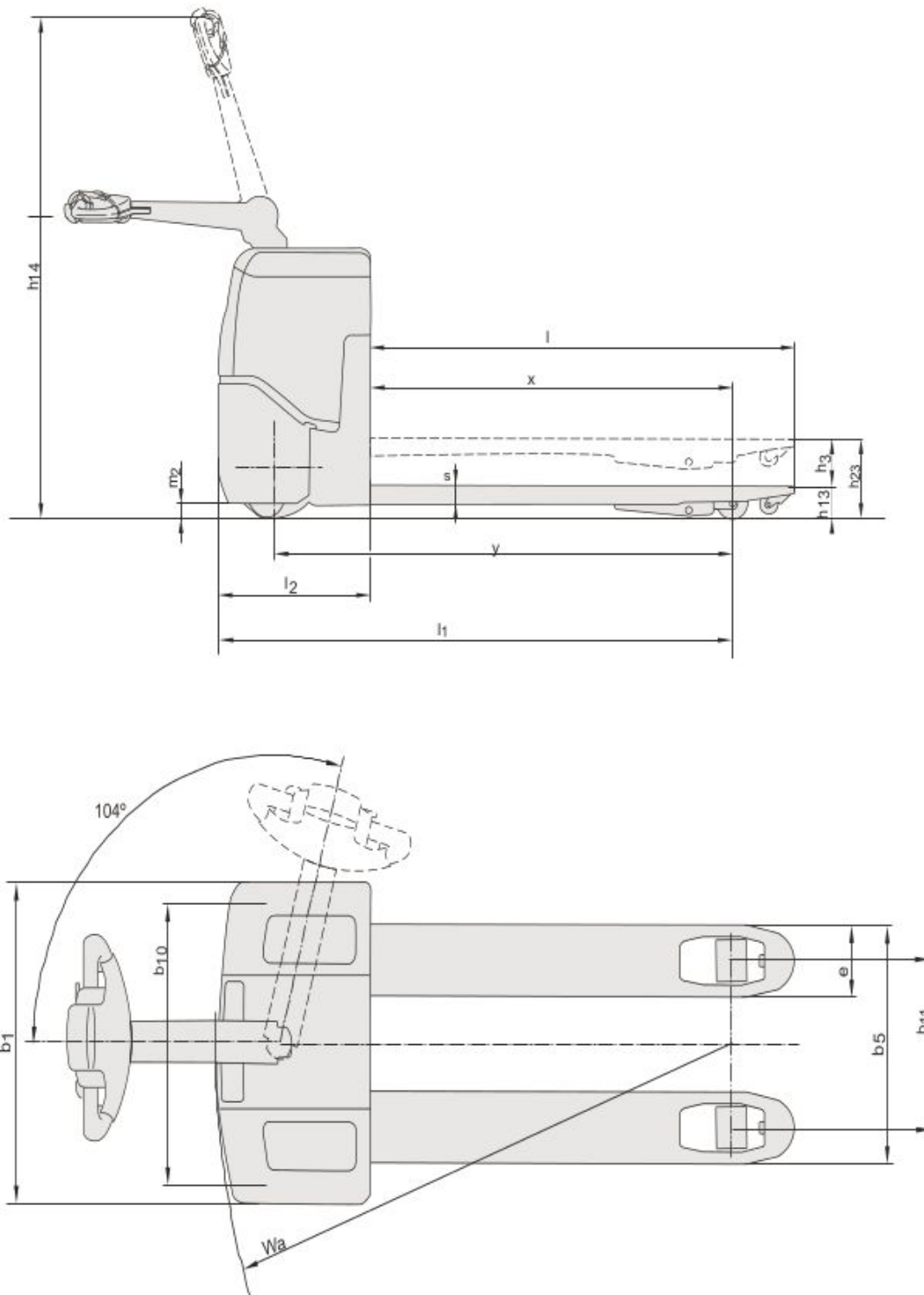
²⁾ S3 4.5%



**LOIRE MAINE
MANUTENTION**
Vente, location et entretien



CESAB P113 Dimensions



Les produits CESAB et les applications techniques sont susceptibles de modifications sans avis préalable. Veuillez consulter votre distributeur agréé CESAB pour tous renseignements complémentaires. P.45-0751

